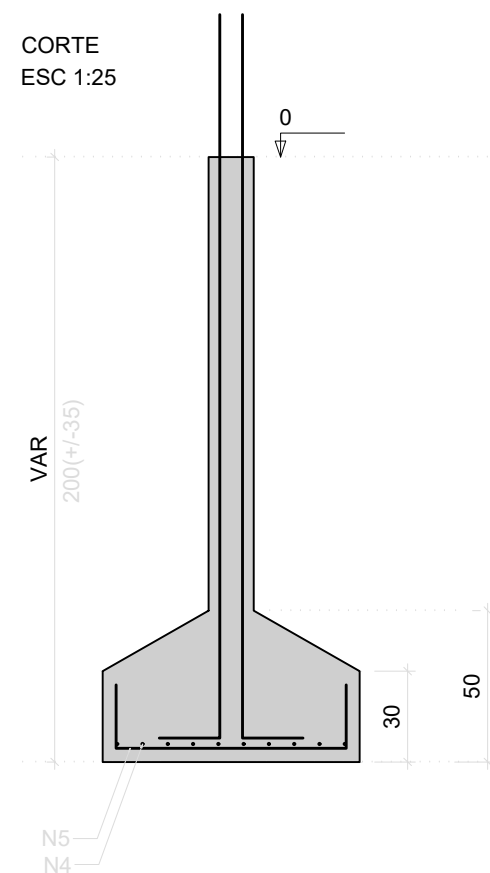


Solo com capacidade de suporte > 2.08 kgf/cm²
Solo compactado sobre a sapata
peso específico > 1600.00 kgf/m³

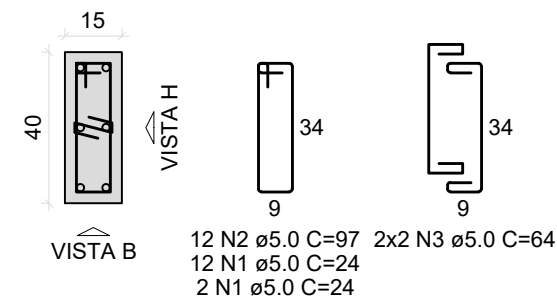
CORTE
ESC 1:25



P1=P6=P7=P12

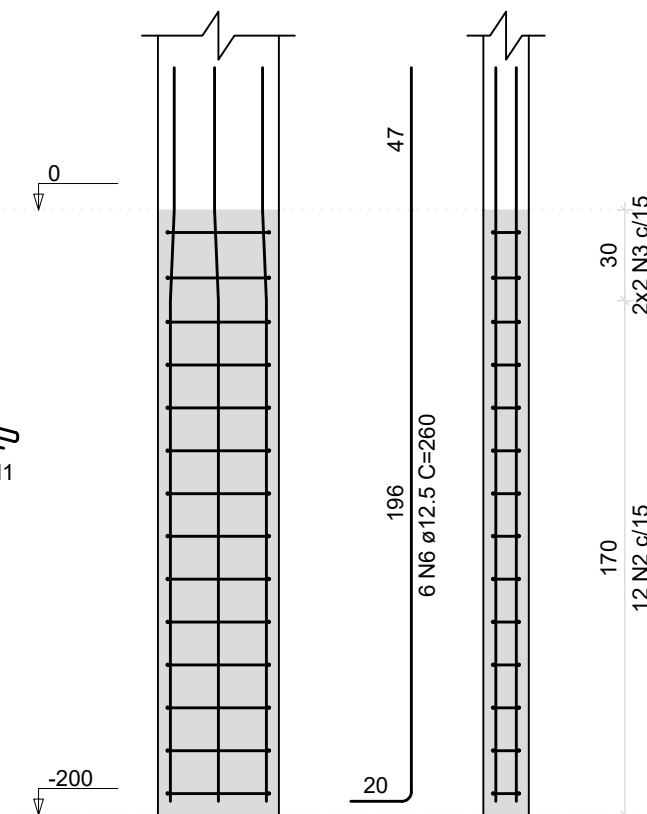
FUNDAÇÃO - L1

SEÇÃO
ESC 1:20



VISTA H
ESC 1:25

VISTA B
ESC 1:25



RELAÇÃO DO AÇO

4xP1

4xS1

AÇO	N	DIAM (mm)	QUANT	C.UNIT (cm)	C.TOTAL (cm)
CA60	1	5.0	56	24	1344
	2	5.0	48	97	4656
	3	5.0	16	64	1024
CA50	4	8.0	40	139	5560
	5	10.0	36	113	4068
	6	12.5	24	260	6240

RESUMO DO AÇO

AÇO	DIAM (mm)	C.TOTAL (m)	PESO + 10% (kg)
CA50	8.0	55.6	24.1
	10.0	40.7	27.6
	12.5	62.4	66.1
CA60	5.0	70.2	11.9
PESO TOTAL (kg)			
CA50	117.8		
CA60	11.9		

Volume de concreto (C-25) = 0.48 m³
Volume de concreto (C-30) = 1.45 m³
Área de forma = 13.48 m²

ESPECIFICAÇÕES

- CONFRONTAR PROJETO ESTRUTURAL COM PROJETO ARQUITETÔNICO E LOCAÇÃO EM OBRA
- DEVE-SE ESCAVAR 30 CM ALEM DA COTA DE ASSENTAMENTO DAS SAPATAS E REALIZAR A COMPACTAÇÃO/APILOAMENTO DO SOLO ATÉ ATINGIR A PROFUNDIDADE ESPECIFICADA PARA ASSENTAMENTO DAS SAPATAS. (ESSE PROCEDIMENTO EVITRA RECALQUES IMEDIATOS PROVOCADOS PELAS AÇÕES EXTERNAS).
- A RECOMPACTAÇÃO DEVE SER FEITA EM CAMADAS SUCESSIVAS DE ATÉ 20 CM. (OBS.: ESSE PROCEDIMENTO EVITA A INFILTRAÇÃO/MOVIMENTAÇÃO DA ÁGUA DA CHUVA, PARA BAIXA DAS SAPATAS.
- MEDIDAS APRESENTADAS NO PROJETO EM CENTÍMETROS (cm)
- QUALQUER DÚVIDA CONSULTAR O ENGENHEIRO CALCULISTA

CONCRETO

- FCK: 30 MPA (C30)
- Ecs (C30): > 268384 MPa
- AGREGADO DO TIPO GRANITO
- ABATIMENTO (SLUMO TEST): 8 cm +/- 2 cm
- FATOR ÁGUA/CIMENTO (a/c): <0,55
- TAMANHO MÁX. DO AGREGADO: 19 mm
- CLASSE DE AGRESSIVIDADE II
- DIÂMETRO DO VIBRADOR: 3 cm

- OBS: NOS CASOS ONDE O CONCRETO FOR APLICADO ABAIXO DO NÍVEL DE ÁGUA DEVE-SE UTILIZADO AGREGADO NÃO REATIVO. EVITANDO POSSÍVEIS REAÇÕES ÁLCALI-AGREGADO.

AÇO

- MÓDULO ELASTICIDADE: 210 GPa
- TENSÃO DE ESCOAMENTO:
CA-50: 50 MPa
CA-60: 60 MPa

COBRIMENTOS

- PILARES E VIGAS: 2,5 cm
- LAJES: 2,0 cm
- SAPATAS: 4,5 cm



PREFEITURA MUNICIPAL DE
VÁRZEA GRANDE
amar - cuidar - acreditar

PREFEITURA MUNICIPAL DE VÁRZEA GRANDE

Av. Castelo Branco, Espaço Municipal, 2500 - Centro Sul, Várzea Grande/MT
CEP 78125-700 - Fone/Fax: 65 3688 8000

PROJETO:

ARQUIBANCADA
PARQUE BERNECK

LOCALIZAÇÃO:

Município de Várzea Grande

ASSUNTO:

PLANTA DE LOCAÇÃO.

AUTOR DO PROJETO:

KELVIS GABRIEL SOARES
CREA - 48965/MT

DATA:

18/04/2020

ESCALA:

INDICADA

FOLHA Nº

02/38